



Orfèvre de la couleur



Plus d'un siècle de multiples savoir-faire

Sommaire

I/ Historique

II/ Olivier Gaube du Gers

- ✦ Flash back
- ✦ Le créateur, le poète, l'esthète, le chercheur, l'expert ...
- ✦ Prix décernés à Olivier Gaube du Gers
- ✦ Olivier Gaube du Gers et l'édition

III/ Savoir-faire

IV/ Collections

- ✦ Matériaux
- ✦ Collections appartenant au patrimoine de LAPPARRA
- ✦ L'esprit des collections
- ✦ Collections exclusives

V/ Clients

VI/ Commercialisation

VII/ Contact

I/ Historique

Fondée en 1893, la maison LAPPARRA, grand orfèvre argentier a travaillé pour les plus grands joailliers de la Place Vendôme et les têtes couronnées. LAPPARRA possède une histoire riche en créativité et en patrimoine comme en témoigne sa collection impressionnante de modèles de couverts. Le modèle Joséphine a été réalisé pour Joséphine de Beauharnais, le modèle Stanislas a été créé par l'orfèvre de Louis XIV, Thomas Germain.....
Les cent trente modèles de couverts ne sont pas des imitations, mais des modèles authentiques !



En 1998, LAPPARRA est rachetée par Olivier Gaube du Gers. Fort d'un extraordinaire patrimoine, LAPPARRA est désormais dirigé par un architecte ornementaliste, poète, metteur en scène, expert en orfèvrerie auprès d'institutions telles que Sotheby's et Christie's.

II/ Olivier Gaube du Gers

✦ Flash back

- ✦ Diplômé en architecture de l'Ecole Polytechnique de Zurich en 1974, il exerce son métier d'architecte dans plusieurs bureaux d'études à Paris et réalise de nombreux projets et acquiert ainsi l'expérience de chantiers.
- ✦ Homme de défi, passionné d'Histoire de l'Art, exubérant et infatigable lorsqu'il parle d'orfèvrerie, Olivier Gaube du Gers fût appelé pour une courte durée par son père auprès du célèbre orfèvre ODIOT qu'il venait de racheter. Il y reste vingt ans et en devient Président !
- ✦ Par le biais du rachat de la maison ODIOT, il est nommé en 1996 directeur artistique de DAUM, devenant ainsi responsable des nouveaux projets pour le cristal, la porcelaine et l'orfèvrerie.
- ✦ En 1998, il rachète la maison LAPPARRA, dernière mémoire de la véritable Orfèvrerie en plein cœur de Paris.

✦ Le créateur, le poète, l'esthète, le chercheur, l'expert ...

En travaillant la matière de ses mains, il développe de nouveaux matériaux, recherche sans cesse de nouvelles formes et renouvelle le concept même d'orfèvrerie. Il forme ses artisans dans un esprit de polyvalence et de recherche permanente d'application des techniques.

Il apporte audace et dynamisme à l'orfèvrerie française en mariant celle-ci à la laque dont il exploite un procédé unique, en créant des lignes contemporaines d'inspiration naturalistes proches de la décoration.

✦ Prix décernés à Olivier Gaube du Gers

- ✦ Prix de la promotion internationale de l'orfèvrerie décerné par l'Institut International de promotion et de Prestige affilié à l'Unesco
- ✦ Prix de « l'Art au Plazza Athénée »
- ✦ Grand prix de la Création de la ville de Paris
- ✦ Prix de la dynamique artisanale
- ✦ Prix de la « meilleure créativité » décerné à la Maison LAPPARRA en 2005 par le Club des Exportateurs français.

✦ Olivier Gaube du Gers et l'édition

Pour le tricentenaire de la Maison ODIOT, les Editions SOUS LE VENT éditent le magnifique livre d'art « ODIOT l'orfèvre, 3 siècles d'Histoire d'Art et de création » Neuf mois ont été nécessaires à Olivier Gaube du Gers pour réaliser ce chef d'œuvre de 228 pages comportant 333 illustrations.

III/ *Savoir-faire*

LAPPARRA possède tous les savoir-faire de la véritable orfèvrerie consistant à travailler les métaux précieux à la main.

LAPPARRA possède en plus un savoir-faire unique en terme de création

LAPPARRA « frappe » les couverts en argent et réalise des pièces uniques époustouflantes, suscitant l'émotion.....



IV/ Collections

Design exubérant, technicité des réalisations, originalité des créations, matériaux exceptionnels.....

Objets contemporains ou inspirés de l'ancien, créations à la croisée des cultures, LAPPARRA taille, façonne lampes, vasques, couverts, assiettes, corbeillesdans le respect de l'authenticité jusqu'à créer l'objet unique.

✦ Matériaux

LAPPARRA travaille les matériaux nobles : l'or, l'argent, le cristal doublé d'exception, la porcelaine, les pierres précieuses, le bronze, la laque au procédé unique breveté et fabriqué à base de produits végétaux et minéraux.

Le procédé de LAPPARRA permet par l'application des neuf couches de laque, l'obtention d'une palette infinie de couleurs profondes de même qu'une tenue inaltérable au temps.

Cette laque végétale n'apporte aucune restriction à l'usage alimentaire et correspond à la norme européenne.



✦ Collections appartenant au patrimoine de LAPPARRA

LAPPARRA possède 130 modèles de couverts liés à l'Histoire de France pour la plupart.....

✦ L'esprit des collections

Ce qui surprend lorsqu'on regarde un objet créé par LAPPARRA, c'est l'émotion qu'il suscite.

Le mouvement naturel des objets invite au rêve.....

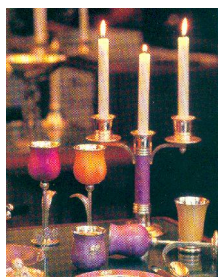
Olivier Gaube du Gers puise son inspiration dans l'histoire et dans la nature, car dit – il : « la nature nous entoure et est source d'équilibre ». On retrouve très souvent un élément de celle-ci dans les créations LAPPARRA.



Aujourd'hui, la priorité d'Olivier Gaube du Gers est la recherche de nouvelles formes, de nouveaux décors afin que l'orfèvrerie fasse partie des événements de la vie : « Pour cela, il faut proposer des objets à vivre, faciles d'entretien et non statiques comme on faisait traditionnellement et qui avaient un côté trop sévère ».....

Pour cela LAPPARRA a créé les collections :

- ✦ « zebra » aux lignes contemporaines à motif de zébrures en laque.
- ✦ « clématite » inspirée des chemins de table du XVIII e siècle... ludique, elle s'adapte à l'air du temps : les fleurs de couleur et les papillons amovibles se conjuguent avec les saisons ou les nappes ...
- ✦ « Artichaut », qui est la transposition de natures mortes du XVIII e en une collection d'objets à vivre en orfèvrerie.



Et bien d'autres encore.....

La force de LAPPARRA est de perpétuer la tradition des Grands Maîtres Orfèvres qui ont fait le prestige de la France tout en apportant une créativité très forte. LAPPARRA invente un style propre en créant une cafetière inspirée d'orientalisme et de style Louis XVI.



Ecoutons Olivier Gaube du Gers : « La création doit être permanente, elle traduit l'évolution de notre mode de vie, elle est un pont entre le passé, le présent et le futur ».....

✦ Collections exclusives

LAPPARRA crée essentiellement des lignes exclusives pour ses clients venus du monde entier : vasques, candélabres, coupes, vases, assiettes, couverts Le client exprime son souhait, LAPPARRA retranscrit ses souhaits sous forme de dessins, ceci jusqu'à la réalisation de l'objet.

V/ *Clients*

Clients prestigieux et exigeants venant du monde entier, stars, capitaines d'industrie, émirs, de même que les plus grands joailliers de la Place Vendôme, fleurons du luxe, comptent parmi les fidèles clients de LAPPARRA. LAPPARRA a notamment créé et fabriqué pendant des années pour le Sultan du Brunei, des soupières, couverts, assiettes en or massif.....

Objets uniques et prestigieux fabriqués à la main, hors de toute démarche marketing, ils s'adressent à une clientèle de connaisseurs. Les clients de LAPPARRA ont un rapport à l'esthétisme important. Ils privilégient les objets qui possèdent une histoire, une âme. Ils aiment l'exubérance, l'extravagance, la singularité, les histoires, l'Histoire, mais aussi le classicisme et la tradition.

VI/ *Commercialisation*

Aujourd'hui, elle se fait par le bouche à oreille, la presse et quelques salons.

VII/ *Contacts*

LAPPARRA

Orfèvre – Argentier à Paris depuis 1893

157 rue du temple 75003 PARIS - France

TEL : 33 (0)1 42 72 16 20

FAX : 33 (0)1 42 72 33 77

Mail : **Lapparra@aol.com**

Site Internet : **<http://www.lapparra.fr>**

